

solexin



SELLADO DE VENTILACIONES REJILLAS DE AIREACIÓN

- **PLANA** CON DIMENSIÓN MÁXIMA 1230x649 o 590x1246
- **INCLINADA** A 45° PARA EXIGENCIAS PARTICULARES

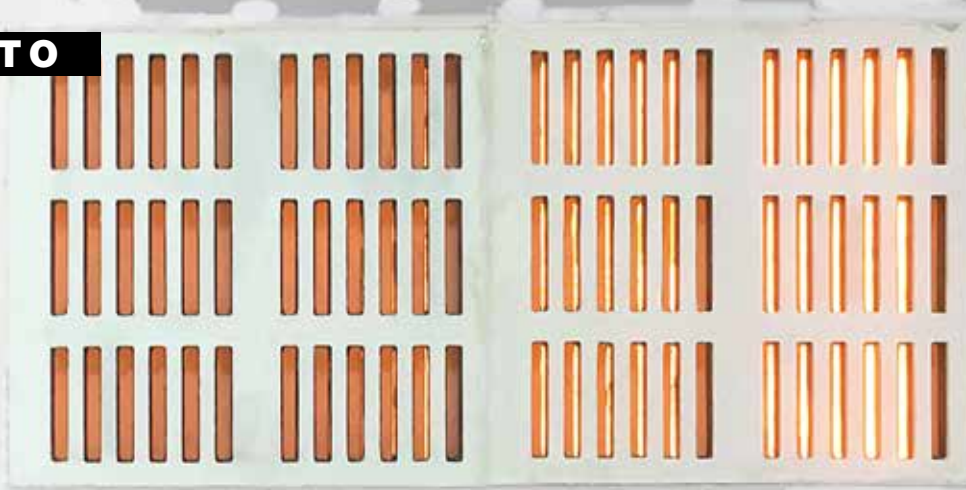
RESISTENCIA AL FUEGO: EI 60 - EI 120

Las REJILLAS DE AIREACIÓN “GB-GA” son rejillas de protección contra incendios para la protección de las zonas de intercambio de aire.

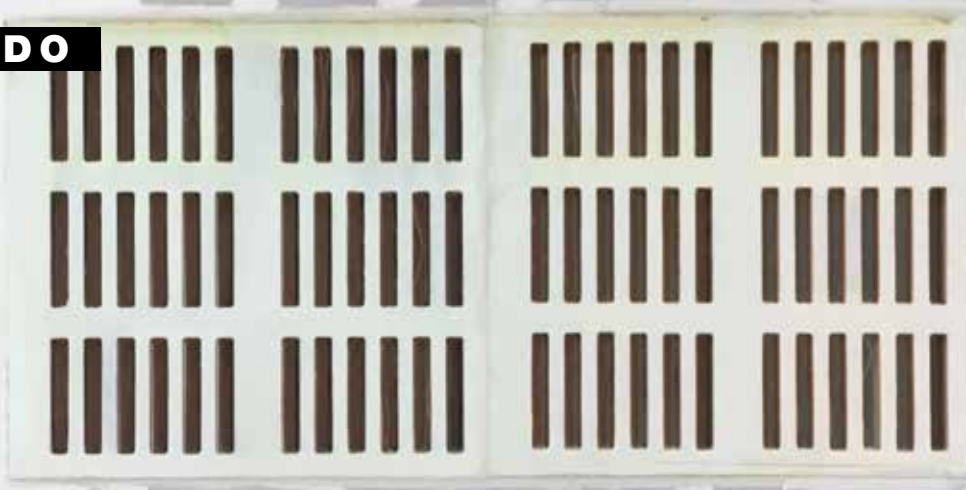
Existen numerosos casos en los que se necesita un intercambio de ventilación entre dos salas separadas por una partición cortafuegos. Para lograr este propósito, es necesario utilizar rejillas de aireación, si el intercambio debe ser natural o sistemas de transferencia de aire si el intercambio debe ser forzado. En estos casos, es necesario proporcionar una conexión entre los dos compartimentos que deben mantenerse abiertos.

La REJILLA DE AIREACIÓN “GB-GA” es capaz de garantizar el correcto cambio de aire garantizando una resistencia al fuego adecuada en caso de incendio.

ABIERTO

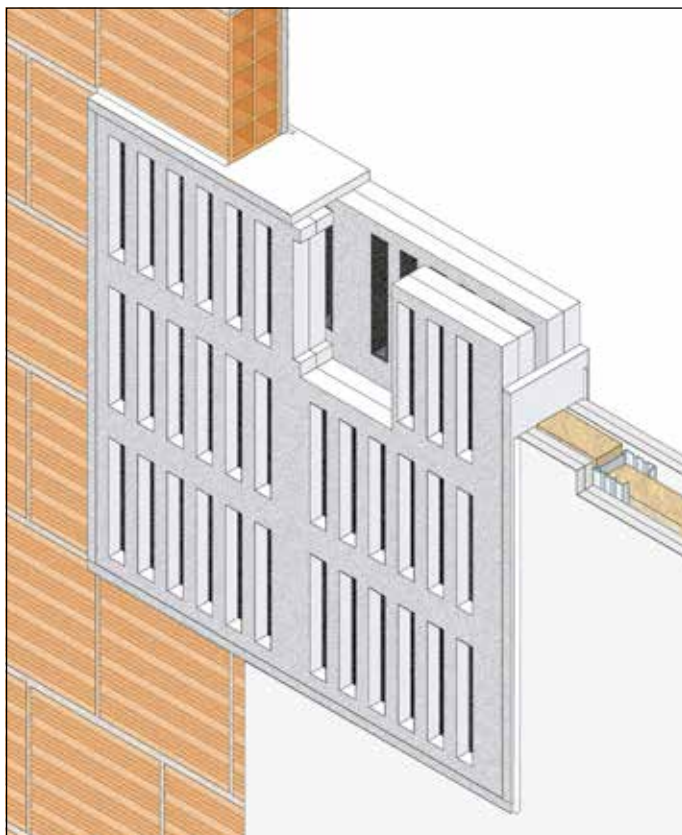


CERRADO



Las REJILLAS DE AIREACIÓN PLANAS están hechas con placas de silicatos ranuradas. Están equipadas con material intumescente que se expande en caso de incendio, cerrando completamente cada punto de penetración.

REJILLA “GB-GA 120”



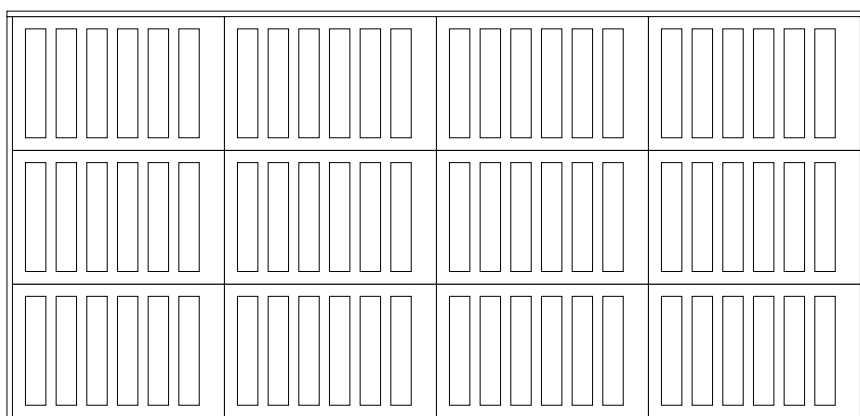
Rejilla de aeración plana compuesta por dos placas dobles de silicatos con un espesor total de 122 mm. Las placas están ranuradas y equipadas con material intumescente apropiado. La rejilla está encajonada en un marco de placa de silicato de calcio. Para muros de mampostería o cartón yeso con un grueso mínimo de 100 mm.

- **RESISTENCIA AL FUEGO: EI 120**
Informe de clasificación: I.G. 336525-3812 FR
Norma de ensayo: EN 1364-1
- **TEMPERATURA DE REACCIÓN**
alrededor 150 °C.
- **RELACIÓN ABIERTO/CERRADO**
de 32% a 36%
- **DIMENSIONES DISPONIBLES**
222 x 337 mm
222 x 649 mm
337 x 419 mm
337 x 615 mm
649 x 418 mm
615 x 649 mm

DIMENSIÓN MÁXIMA CERTIFICADA

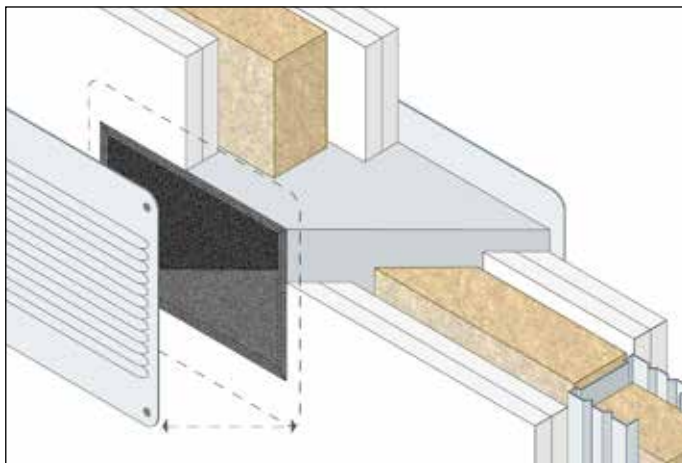
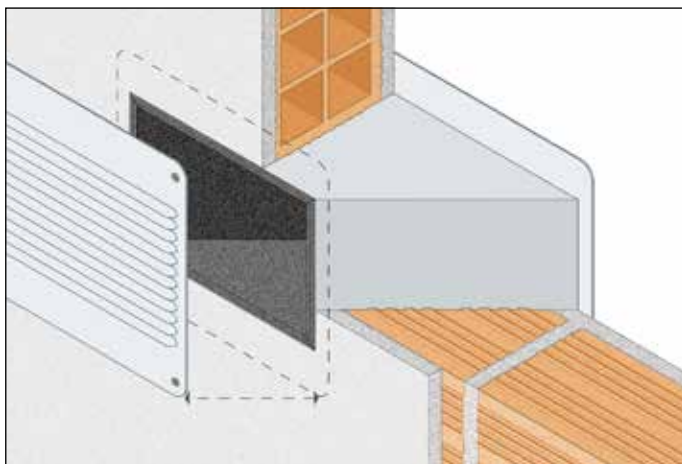
con instalación en batería: 1230 x 649 mm

Informe de clasificación: I.G. 336525-3812 FR



Las REJILLAS DE AIREACIÓN INCLINADAS consisten en una caja de metal con una sección oblicua, forrada internamente con material intumescente que, en caso de incendio, se expande completamente cerrando cada punto de penetración.

REJILLA "GB-GA 45"



Rejilla de aireación inclinada a 45 ° constituida por una caja de metal con sección oblicua, forrada internamente con material intumescente que en caso de incendio se expande cerrando completamente cada punto de penetración.

Para muros de mampostería o cartón yeso con un grueso mínimo de 100 mm.

- **RESISTENCIA AL FUEGO: EI 120**
Informe de clasificación: I.G. 332016-3776 FR
Norma de ensayo: EN 1364-1
- **REJILLA DE ACABADO**
Rejillas en chapa de acero galvanizada, no incluidas.
- **TEMPERATURA DE REACCIÓN**
alrededor 150 °C.
- **RELACIÓN ABIERTO/CERRADO**
> 88%
- **DIMENSIONES**
100 x 100 mm
100 x 150 mm

